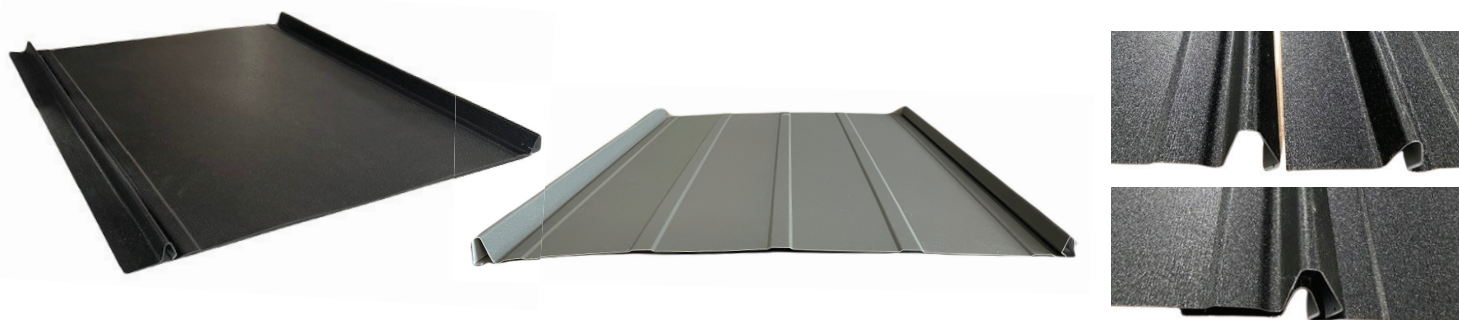
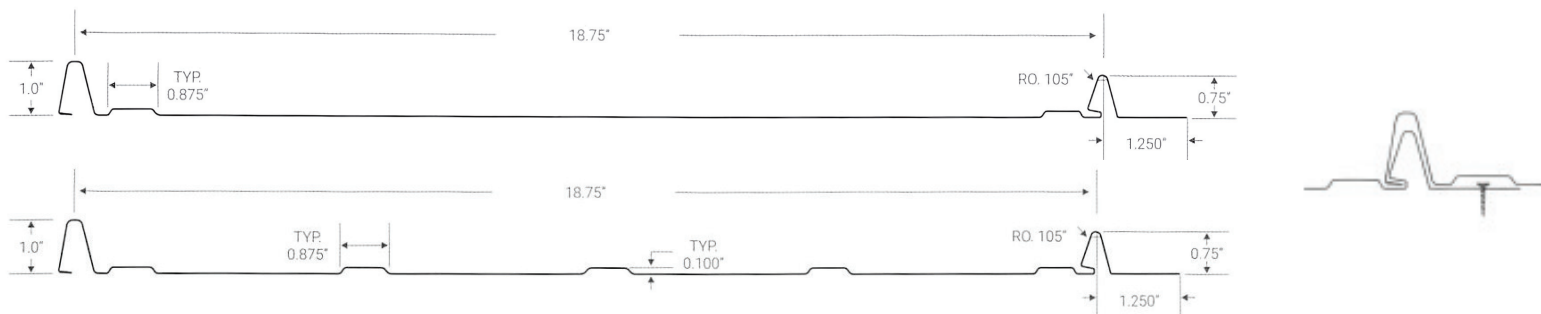


FICHE TECHNIQUE PANNEAU T1

Modèle *Ancestral*



Indémorable, notre modèle Ancestral à attaches dissimulées s'adapte à tous les styles de projets en empruntant le style et l'apparence des anciennes toitures à baguettes. Maison de prestige, modèle urbain, contemporain ou de style Farmhouse, notre modèle Ancestral saura mettre votre maison ou votre commerce en valeur.

Caractéristiques du produit

- Le revêtement à attaches dissimulées T1 peut être utilisé sur la toiture ou comme revêtement mural. Les panneaux sont disponibles avec ou sans rainures.
- Les panneaux de toiture ont 18.75" couvrant et les panneaux de revêtement de murs sont disponibles en plusieurs largeurs couvrantes de 11" à 19".
- Les panneaux sont fabriqués dans notre camion-usine directement sur votre chantier. Il n'y a donc pas de contrainte de longueur liée au transport.

Matériaux

- Nous utilisons de l'acier Canadien de ArcelorMittal Dofasco dont le calibre est de 24G (0.026")
- L'acier utilisé est un acier galvanisé de base et pré peint en usine (Baycoat) rencontrant les standards ASTM-A653 SS Grade 33, AZ150 de la série Perspectra Plus, Série 10 000 et Série Wrinkle-SMP Texturé.
- Les panneaux sont disponibles dans une panoplie de couleurs (voir la charte des couleurs disponibles), en Galvalume et en cuivre

Installation

- Les panneaux d'acier T1 doivent être installés directement sur le pontage de la toiture recouvert d'une membrane d'étanchéité autocollante à surface lisse de type Soprema Lastobond Sshield
- Les panneaux doivent être fixés au pontage directement sur la membrane autocollante à l'aide de vis en acier galvanisé à tête plate avec rondelle de nylon (type Pancake #12 x 1"). Les vis que nous vendons pour les panneaux T1 sont garanties 40 ans.

Garantie

- ArcelorMittal Dofasco offre une garantie de 40 ans sur la peinture